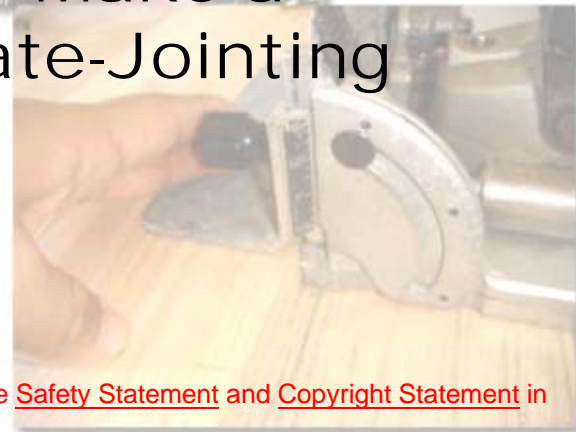




拼板-木板修出直邊的簡易方法

An Economic Way To Make a Straight Trim Before Plate-Jointing



在您閱讀本文內容之前, 您必須閱讀並同意 [DIYCOMM.COM](#) 網站的[工安聲明](#)及[版權聲明](#).

Before reading this article, you must read and agree the terms and conditions described in the [Safety Statement](#) and [Copyright Statement](#) in [DIYCOMM.COM](#) website

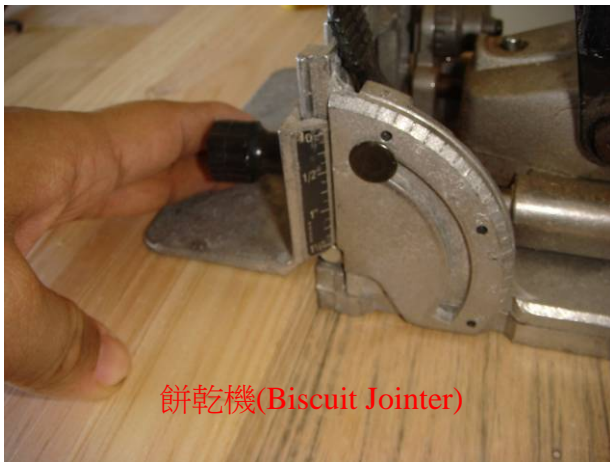
準備工作 Preparations

- 木工修邊機(Trim Router) – 6mm 刀柄的修邊機即夠用
 - 哪裡買: 一般五金工具賣場, 或奇摩露天拍賣, 價位NT\$1000~2000左右
- 修邊刀(Flush Trimmer): 路達刀(Router Bits)的一種, 專門把邊修平用的
 - 哪裡買: 一般五金工具賣場, 或奇摩露天拍賣, 價位單支100~200以內, 建議買整盒12種刀頭, 將來用得到也較划算.
- 長鋁尺-一般尺皆不夠長, 故用水泥鋁壓尺代用
 - 哪裡買: 至B&Q買鋁壓尺(原為刮水泥平準面用, 賣水泥附近架子上有)價位依長度不同, 2~3百元左右, 本例中買4台尺長
- 木工夾或C形夾 – 修邊時, 固定材料用
 - 哪裡買: 一般五金工具賣場, 或奇摩露天拍賣, 注意夾口寬度要買大的. 買小了夾不了較大材料.
- 條狀板材一塊, 約2cm厚(六分板)

STEP 1



(餅乾機打樺+檸檬片)接合成較大片拼板



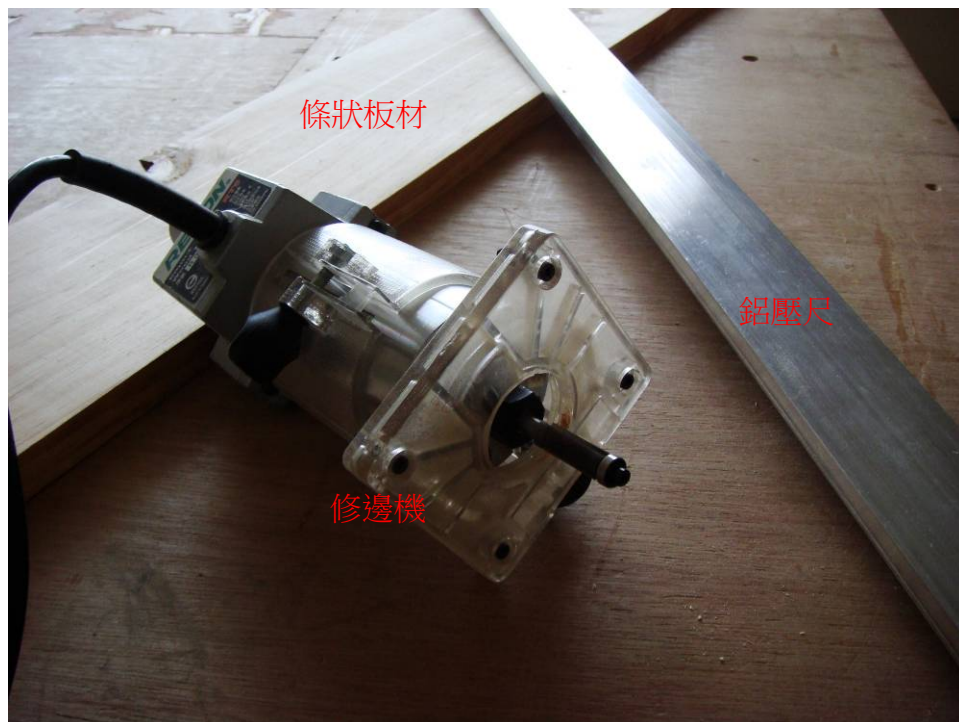
餅乾機(Biscuit Joiner)



條狀板的邊緣粗糙不平,拼合時會產生問題

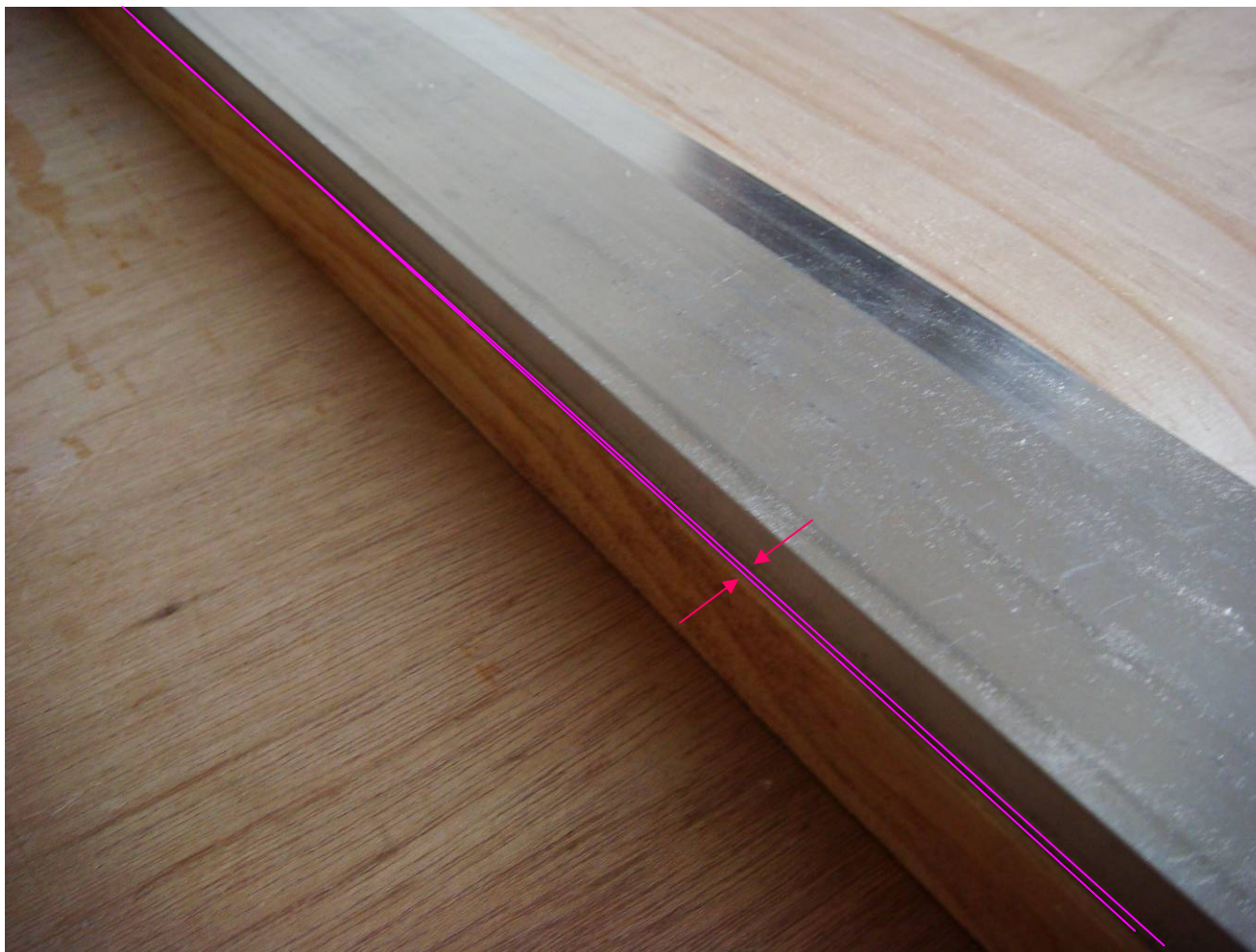
- 當木工需要作大片櫥櫃門片時,常以條狀板刨平兩邊,以餅乾機開樺用檸檬片(Biscuit)拼合成大片板,但每片條板的邊都要平直,拼合時才不會有縫.一般會用上萬元台幣的壓刨機修邊.在此介紹較經濟簡單的作法.

STEP 2



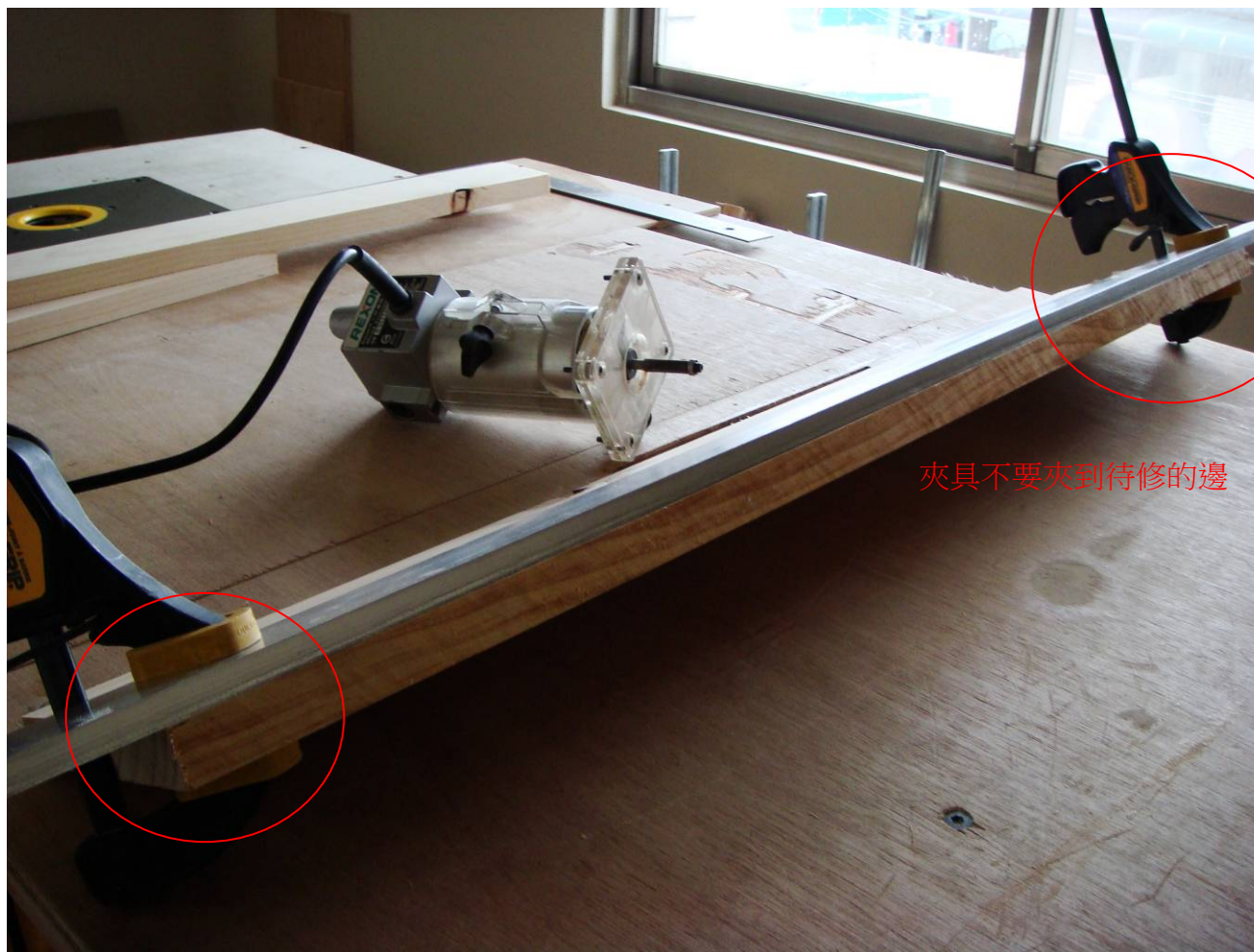
- 先備齊各項工具

STEP 3



- 將壓尺對條板邊,凸顯出板材不平直的邊.露出適當的量,足夠造成一新的直邊即可.這是稍後要修去的邊,故露出太多無益.

STEP 4



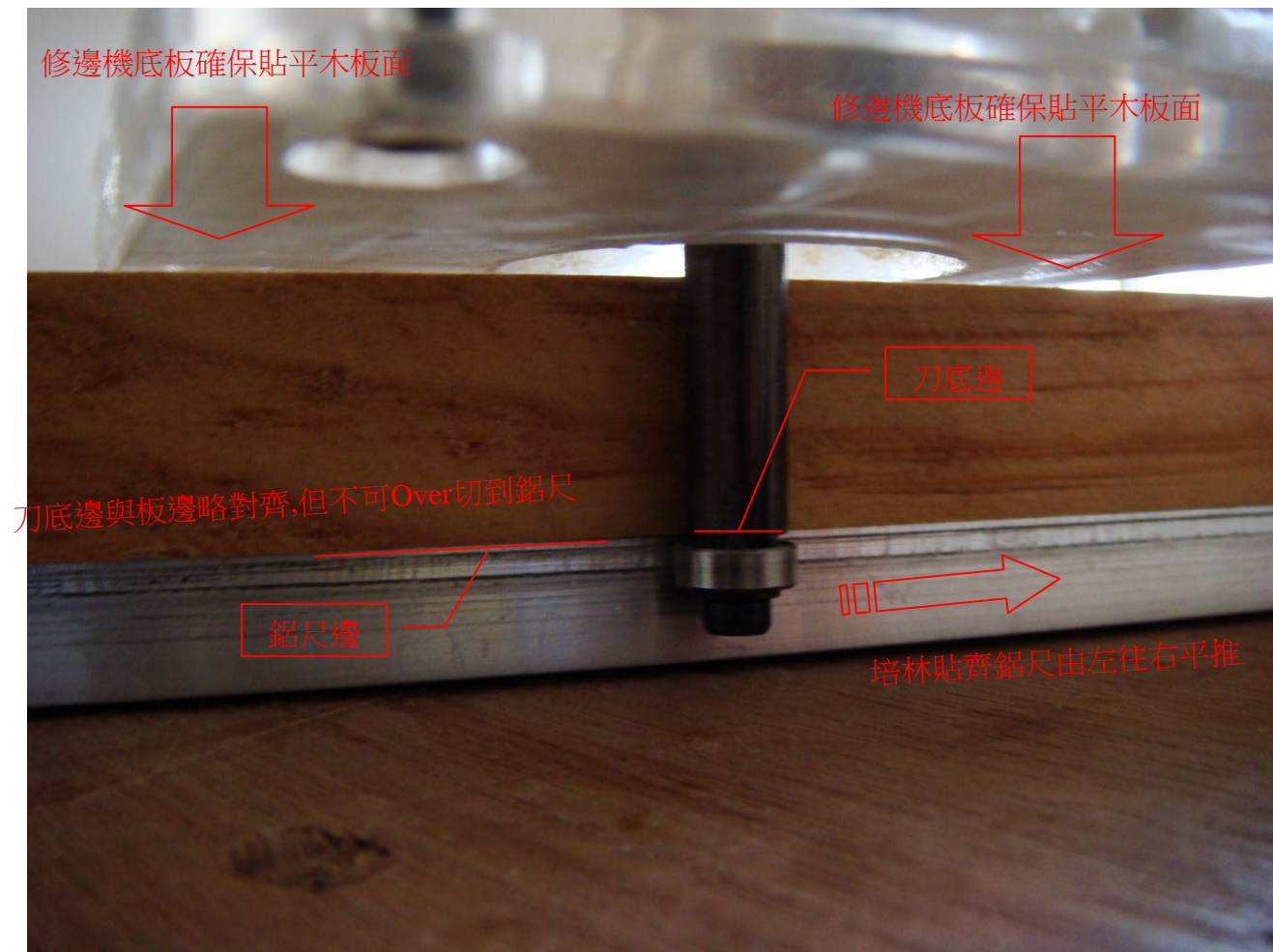
- 壓尺與條板兩端用木工快速夾夾緊.注意夾具沒有擋到稍後要修的邊.

STEP 5



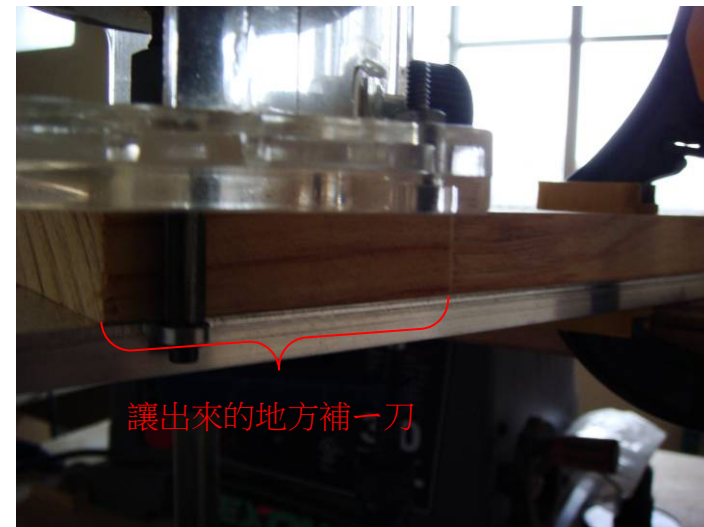
- 將夾好的(板材+壓尺+快速夾)翻面平貼桌上,用C形夾固定緊,稍後修邊時材料才不會亂跑.此時可以明白鋁壓尺是做為一個平直參考邊,做修邊刀培林的導邊

STEP 6



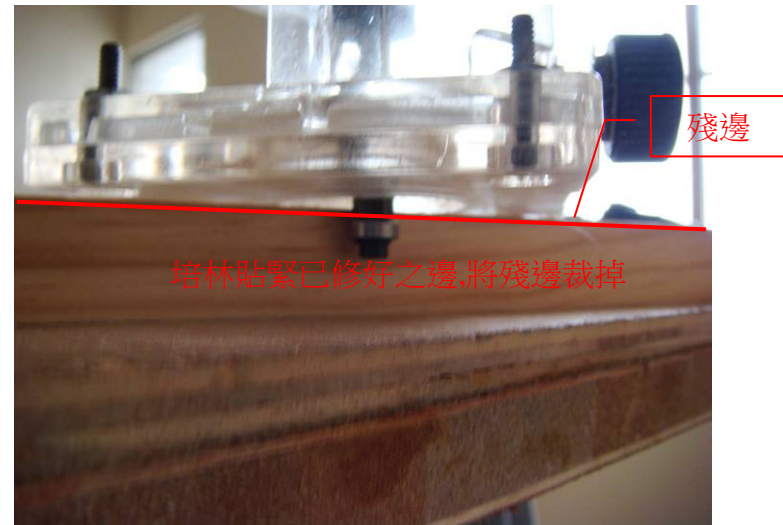
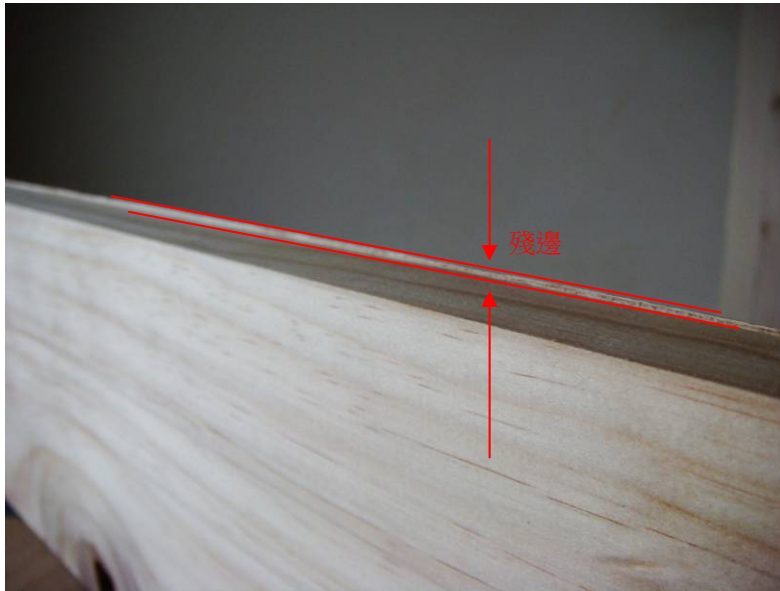
- 調整刀底緣剛好對齊條板底邊,注意刀不要切到鋁壓尺.培林靠緊鋁尺由左往右(由下往上)平推下去.左手姆/食指壓住修邊機底板確保貼平木板面,右手握緊修邊機使培林貼齊鋁尺向前平推是**關鍵訣竅**,要好好體會.

STEP 7



- 因為前後端快速夾會擋到修邊機走向(如左圖),故小心另以快速夾夾在板材前方夾緊(右上圖),不使板材與壓尺相對位置變動,讓出前端未修邊部位,過一次刀(右下圖).後端亦同.

STEP 8



- 修邊刀與鋁尺間一定會有些微縫隙,造成此殘邊.將修邊刀收短,將培林貼緊已修好之邊,將殘邊裁掉

STEP 9



Congratulations!
You've done it again!

- 拿直角長尺貼齊修好之邊驗證, 平直且垂直於板面, 可以與其他條板拼合了.