



保養力山手提木工修邊機

Maintenance of Hand-held Wood Trimmer

在您閱讀本文內容之前, 您必須閱讀並同意 [DIYCOMM.COM](#) 網站的[工安聲明](#)及[版權聲明](#).

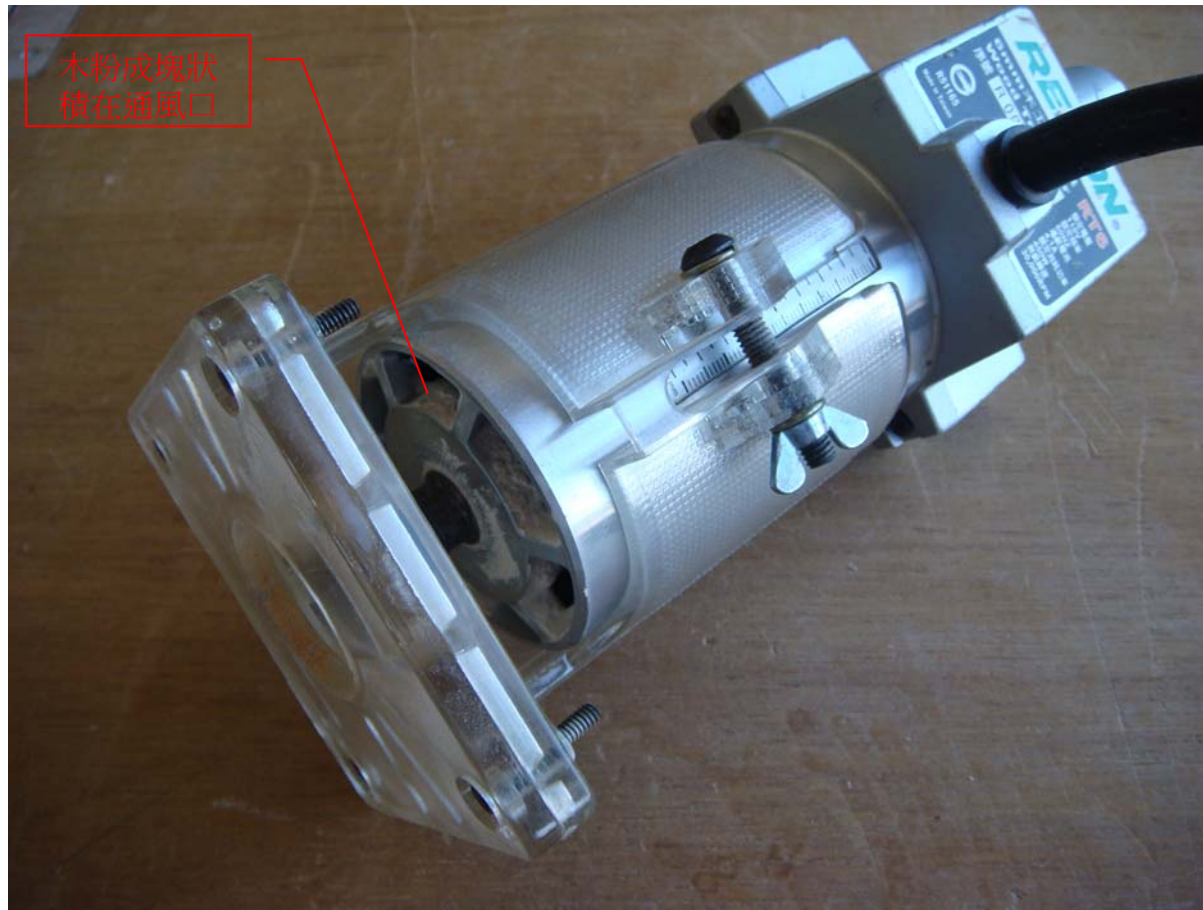
Before reading this article, you must read and agree the terms and conditions described in the [Safety Statement](#) and [Copyright Statement](#) in [DIYCOMM.COM](#) website

Preparations 準備工作

- 主要工具
 - 一字起子, 十字起子
 - 尖嘴鉗
 - 萬用針車油(五金行有賣)
 - 小毛刷

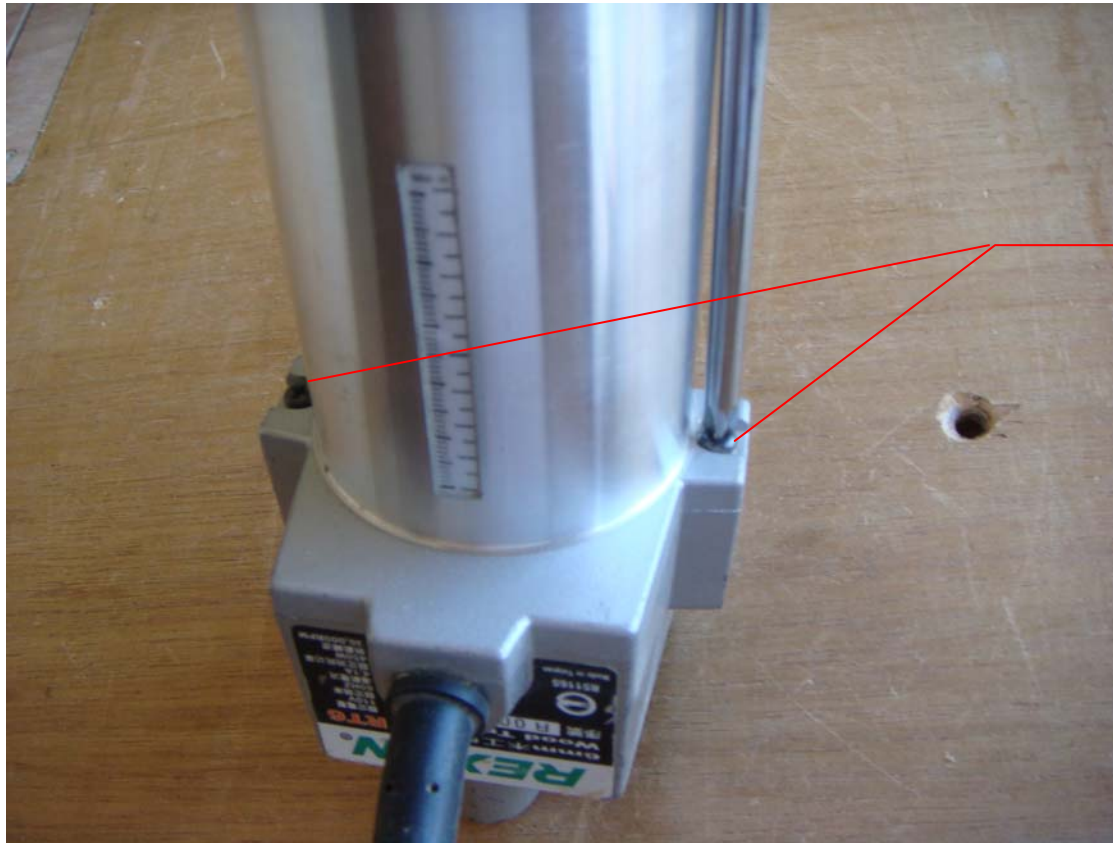


STEP1



- 手提修邊機用久了, 開機發出鏽蝕聲, 微有尖銳金屬磨擦音, 通氣孔木粉積聚成塊, 就是該保養了.
- 本例以力山RT-6 為示範. 其他類似修邊機, 可以比照辦理

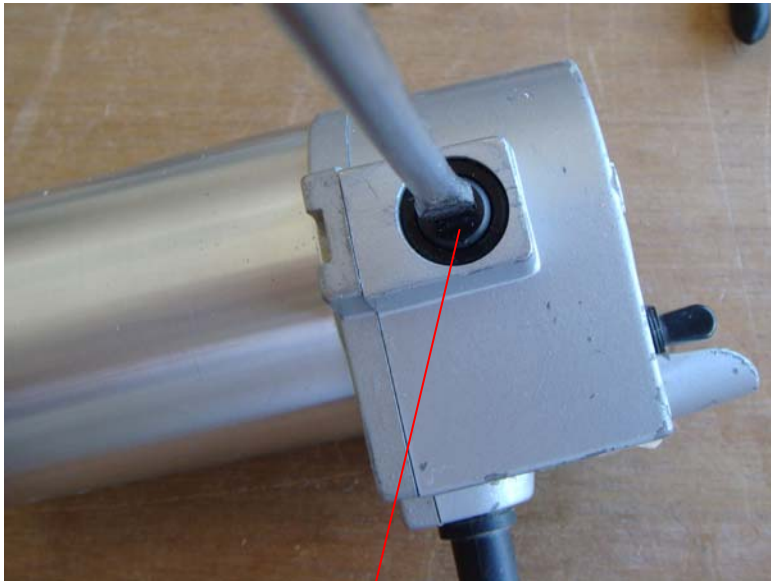
STEP2



解下兩顆
螺絲

- **!!!拔掉電源線!!! 安全第一!!**
- 取下塑膠護套, 取十字起逆時針解開兩顆螺絲

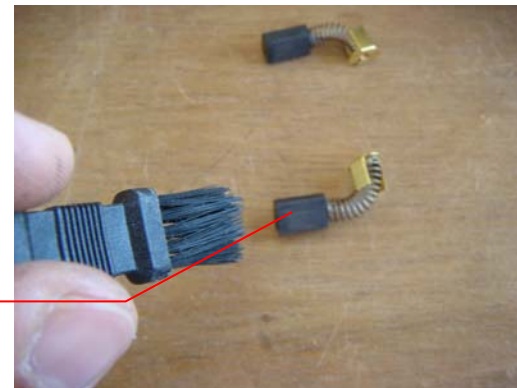
STEP3



旋下碳刷蓋
左右各一個



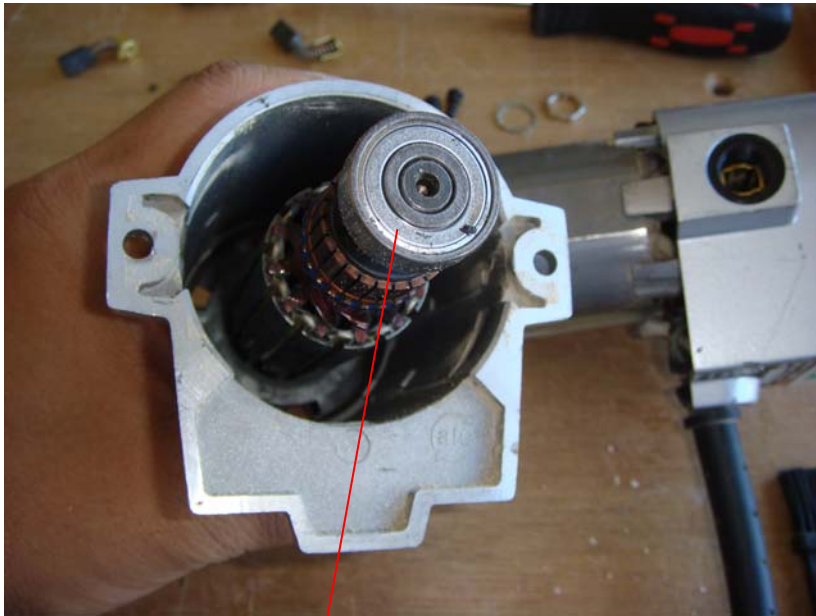
用尖嘴鉗夾
出碳刷



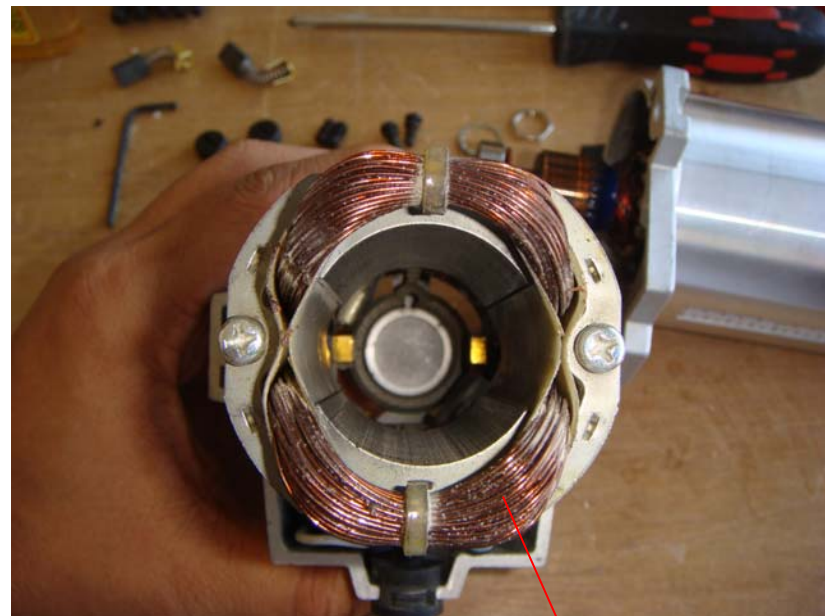
用刷子清理
碳刷

- 取一字起逆時針解下碳刷螺蓋左右一對, 用尖嘴鉗取出碳刷. 仔細記好碳刷安裝位置, 復原時才順利
- 用毛刷清除碳刷上的粉塵, 有空氣噴槍的可以略噴一下

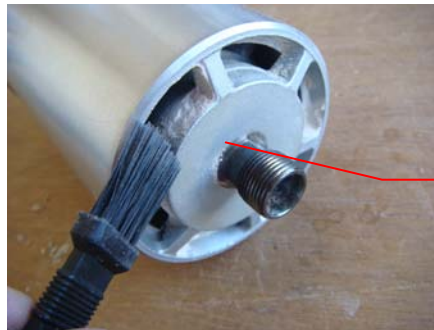
STEP4



後端培林
(Bearing),
用刷即可



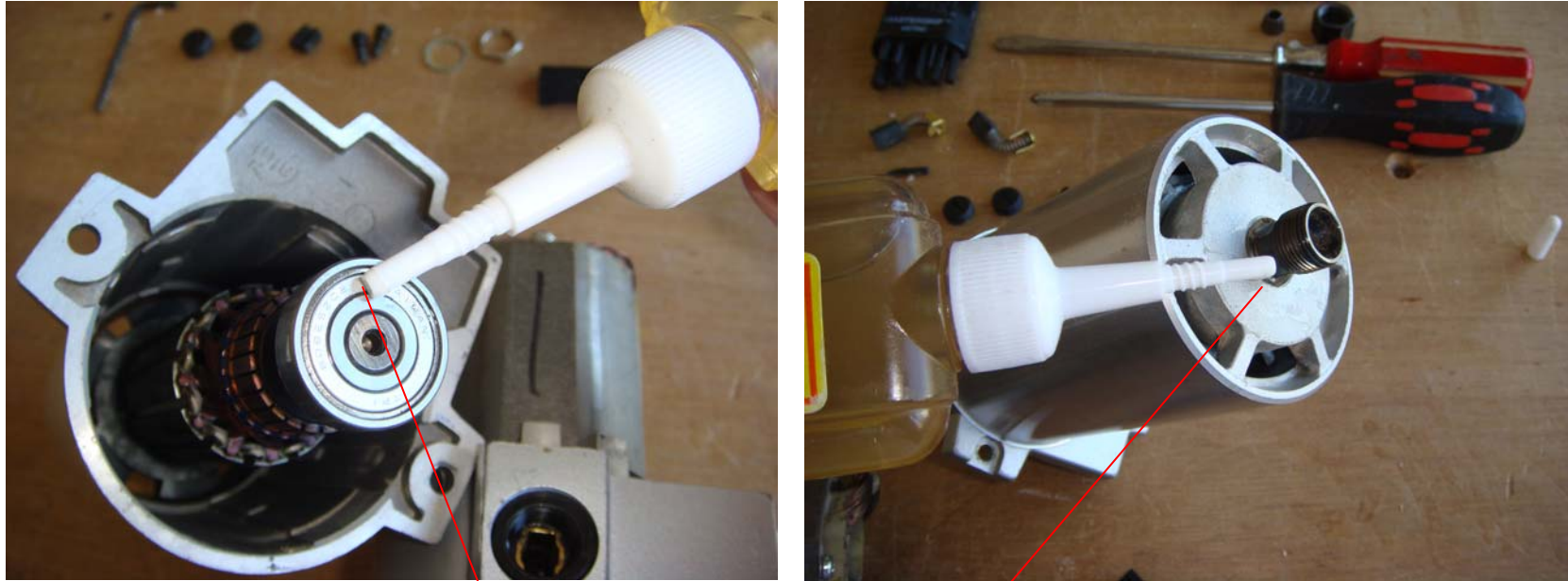
粉塵清掉



前端培林
(Bearing)

- 將外殼要略施力拔開
- 見任何髒汙粉塵接用刷或吹清除之. 培林髒用刷的, 不要用吹的, 以免粉塵吹更多進去.

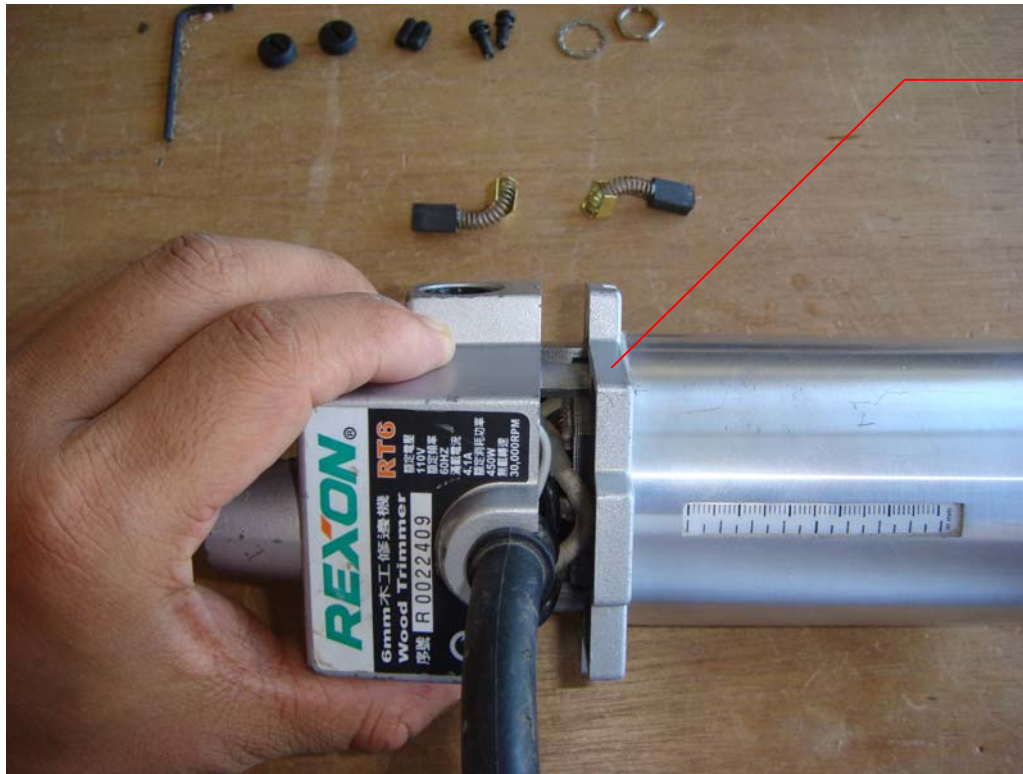
STEP5



培林縫注意一下
是哪裡. 點油後用
手指旋一下吃油

- 用手指旋一下馬達軸, 是否有鏽蝕聲, 金屬摩擦聲?
- 確定兩端培林處已無粉塵後, 用萬用針車油(避免其他油, 如WD40或機油, 黏度關係)在培林正面圓環縫上, 點一小滴入縫中, 手指旋一下軸, 讓油吃進去
- 將餘油擦乾淨, 否則將來沾黏粉塵

STEP6



外殼壓合
復原



- 依照前述步驟反向, 將機子復原.
- 所有螺絲鎖緊後, 先以手指旋一下, 看看順不順, 碳刷裝的好不好. 確定完全無異狀.
- 插電開機, 至此聲音應已非常順暢正常.